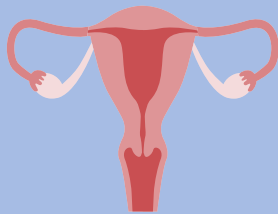


# 性感染症 スクリーニングのご案内

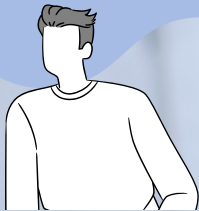
## Sexually Transmitted Diseases Screening



性感染症は性行為を通じて感染する病気です。  
自覚症状がない場合も多く、知らないうちに感染が広がります。  
早期の発見が男女ともに今後の妊孕性に重要です。



女性：問診、経腔超音波検査、血液検査、帯下検査  
フルプラン ¥33,000、ライトプラン ¥16,500



男性：問診、尿検査、血液検査  
¥22000

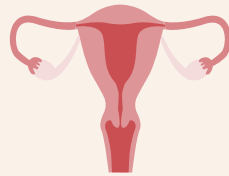
こんな方にオススメ

- ・性行為をしたことがある方
- ・パートナーが性感染症と診断された方
- ・性感染症の症状がある方
- ・性感染症が心配な方

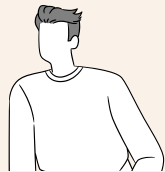
# プレコンセプションケア 外来のご案内



将来の妊娠に向けて、心と体の準備を始めませんか？  
プレコンセプションケア外来は、将来の妊娠に向けて女性  
やカップルの心と体の健康づくりをサポートする外来で  
す。



女性：問診、経膈超音波検査、  
血液検査(感染症、ホルモン検査含む)、子宮がん検査  
フルプラン ¥55,000、ライトプラン ¥33,000



男性：問診、血液検査(感染症、ホルモン検査含む)、精液検査  
フルプラン ¥44,000、ライトプラン ¥16,500

## こんな方にオススメ

- ・ 将来妊娠を希望する方
- ・ 妊娠しにくいと感じる方
- ・ 流産や死産を経験した方
- ・ 持病がある方
- ・ 妊娠や出産に関する不安や疑問がある方
- ・ パートナーと相談しながら妊娠準備を進めたい方

## 主な内容

- ・ 妊娠前の健康状態のチェック
- ・ 妊娠しやすい体づくりに関するアドバイス
- ・ 感染症の予防・治療

